

경고등/표시등 취부대

당사의 경고등 / 표시등은 다양한 형태의 벽면 취부대를 사용하여 설치할 수 있습니다.

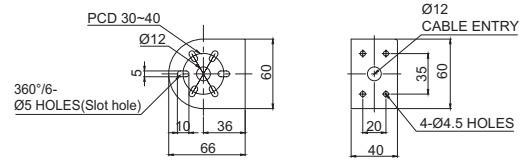
단위: mm

· TWS45 | TWS80

표준 직부형 수직 취부대입니다. 벽면과 같은 수직면에 제품을 취부할 때 사용됩니다.

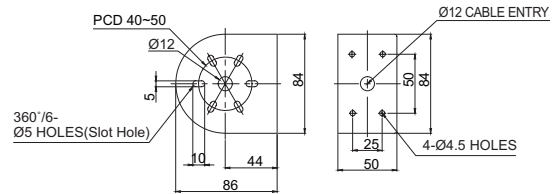
재질: Steel
색상: Silver, Ivory

외형	치수 및 적용 제품
----	------------



TWS45

S50 Series, S60 Series, MFL60, Q60L



TWS80

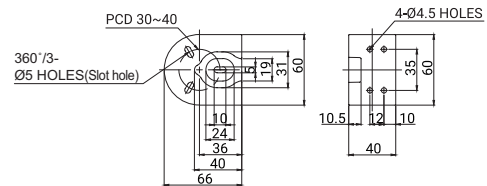
S80 Series, S80SOL, MFL80, SMCL80, QMCL80, Q80L

· TWA45 | TWA80

제품 전원선이 외부로 노출되지 않도록 설계된 고급형 취부대입니다. 벽면과 같은 수직면에 제품을 취부할 때 사용됩니다.

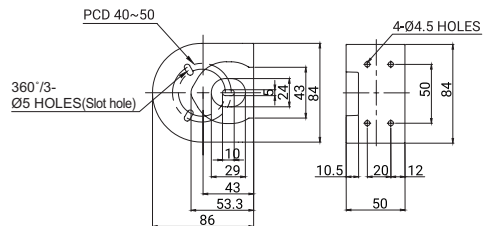
재질: PC
색상: Black, Ivory

외형	치수 및 적용 제품
----	------------



TWA45

S50 Series, S60 Series, MFL60, Q60L



TWA80

S80 Series, S80SOL, MFL80, SMCL80, QMCL80, Q80L

단위: mm

· SWP125

슬림형 타워램프 수직 취부대입니다.
벽면과 같은 수직면에 제품을 취부할 때
사용됩니다.

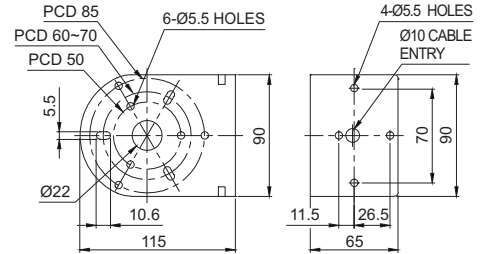
재질: Steel
색상: Silver, Ivory



SWP125

외형

치수 및 적용 제품



S100 Series, S125 Series, STDL, STNDL, STND100 / STND125, QMCL, Q100L, Q125L

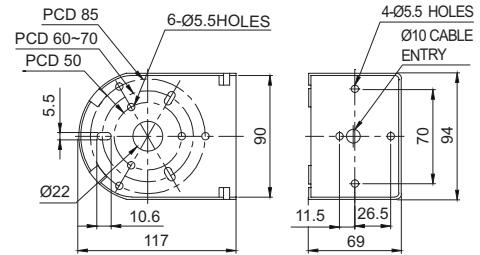
· SWM125

제품 전원선이 외부로 노출되지 않도록 설계된
고급형 취부대입니다. 벽면과 같은 수직면에
제품을 취부할 때 사용됩니다.

재질: PC
색상: Ivory



SWM125



S100 Series, S125 Series, STDL, STNDL, STND100 / STND125, Q100L, Q125L

※ Q Series, SJ Series, SR Series, S80 Series의 Pole형 취부대 상세 사양은 당사 홈페이지 또는 타워램프 카탈로그의 기술자료 [타워램프 취부대]를 참조하십시오.