

警示灯/指示灯的固定支架

本公司警示灯/指示灯可以利用多种墙面固定支架进行安装。

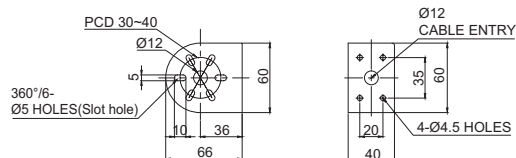
单位: mm

· TWS45 | TWS80

标准直附型垂直安装支架。
用于垂直墙面的产品安装。

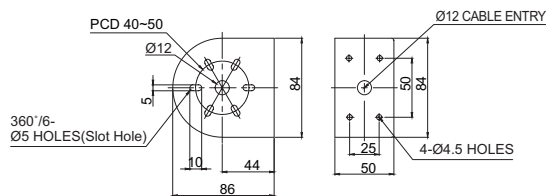
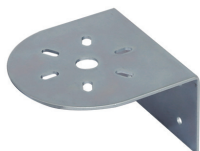
材质: Steel
颜色: Silver, Ivory

外形 尺寸及产品应用



TWS45

S50 Series, S60 Series, MFL60, Q60L



TWS80

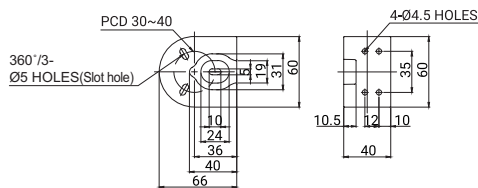
S80 Series, S80SOL, MFL80, SMCL80, QMCL80, Q80L

· TWA45 | TWA80

高端型安装支架,用于像墙面一样垂直平面上安装时使用,可避免电源线外露。

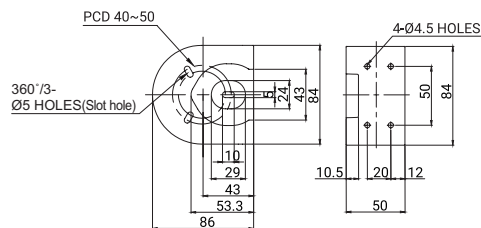
材质: PC
颜色: Black, Ivory

外形 尺寸及产品应用



TWA45

S50 Series, S60 Series, MFL60, Q60L



TWA80

S80 Series, S80SOL, MFL80, SMCL80, QMCL80, Q80L

警示灯/指示灯的固定支架

单位: mm

• SWP125

标准直附型垂直安装支架。
用于像墙面一样垂直的平面上安装时使用。

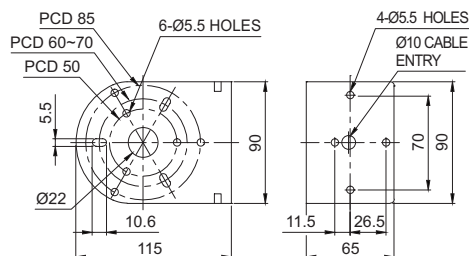
材质: Steel
颜色: Silver, Ivory



SWP125

外形

尺寸及产品应用

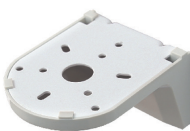


S100 Series, S125 Series, STDL, STNDL, STND100 / STND125, QMCL, Q100L, Q125L

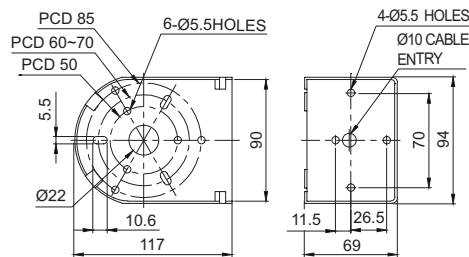
• SWM125

高端型安装支架, 用于像墙面一样垂直平面上安装时使用, 可避免电源线外露。

材质: PC
颜色: Ivory



SWM125



S100 Series, S125 Series, STDL, STNDL, STND100 / STND125, Q100L, Q125L